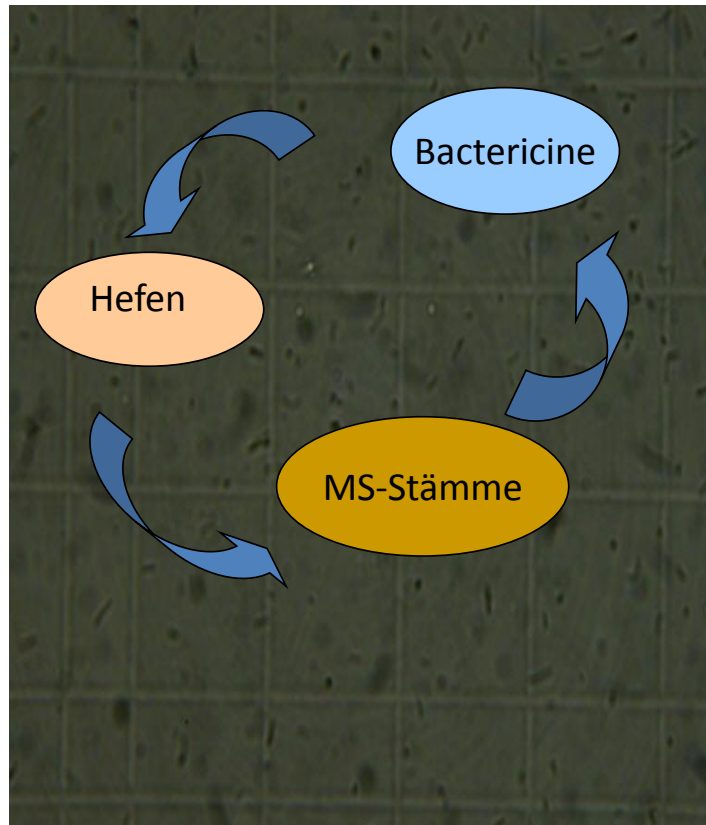


## Was ist Kombioflor?

- KBF = eine heterofermentative Vergärung (Milch- und Essigsäuresäure bildende Organismen), die ursprünglich aus Kräutern gewonnen wurden.
- Diese Stämme werden unter bestimmten Temperaturbedingungen durch Zugabe von Zuckerrohrmelasse aufvermehrt.
- Der Zelltiter hat den Faktor  $10^8$ /ml.

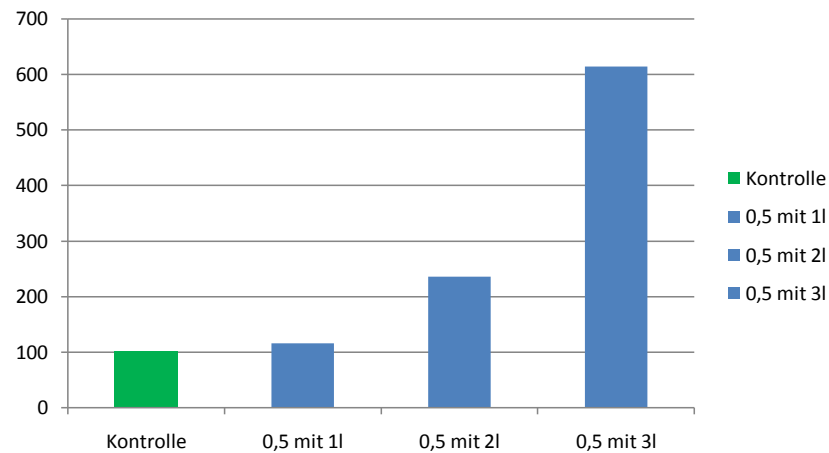
# Wie wirkt Kombioflor?



Verdrängungswettbewerb von Hefen, Schimmelpilzen, Clostridien, durch pH-Wert- absenkung und Bactericinausscheidung von MS-Stämmen.

Wichtig: Richtige Verteilung von KBF für optimalen Gärverlauf!

# Steigerung der Milchsäure durch Kombioflor-S in Grassilage

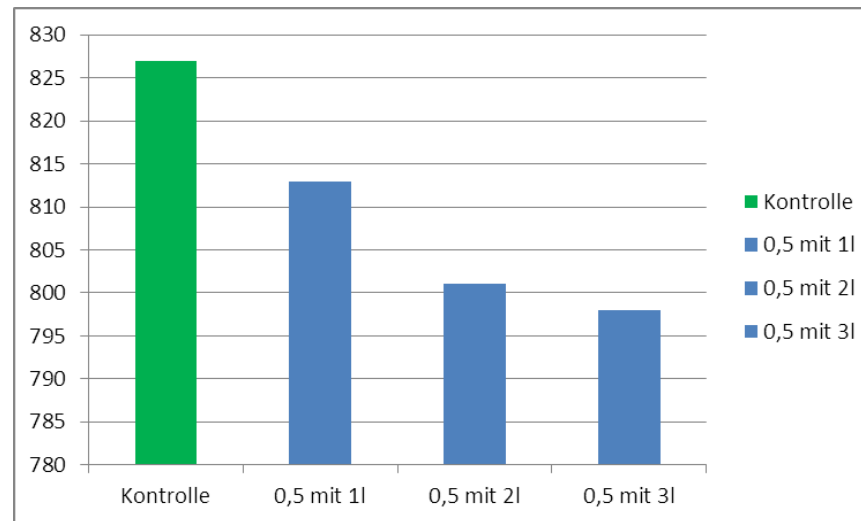


Ernte Juli 2010,  
Probenahme  
April 2011

Mischung von 0,3 l mit steigenden Mengen Wasser  
Angabe Milchsäure: mg/l (50 g FM zu 500ml A.D.)

Erstellt vom Institut f. Biotechnologie Graz, Univ.  
Prof. Dr. G. Gübitz am 27.05.2011

# Verminderter Eiweißabbau (Malolaktische Gärung) durch Kombioflor-S in Grassilage

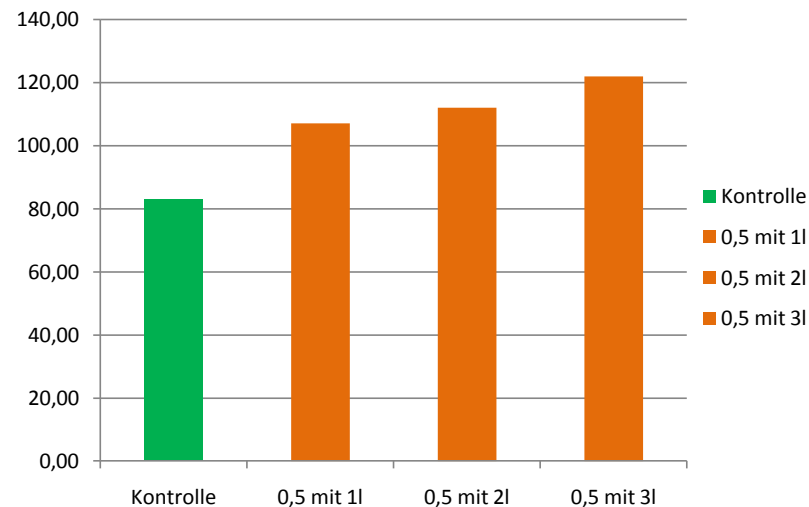


Ernte Juli 2010,  
Probenahme  
April 2011

Mischung von 0,3l mit steigenden Mengen Wasser  
Angabe Ammonium: mg/l (50g FM zu 500ml A.D.)

Erstellt vom LFZ Raumberg-Gumpenstein  
Analytik 27.05.2011

# Steigerung der Essigsäure durch Kombioflor-S in Grassilage

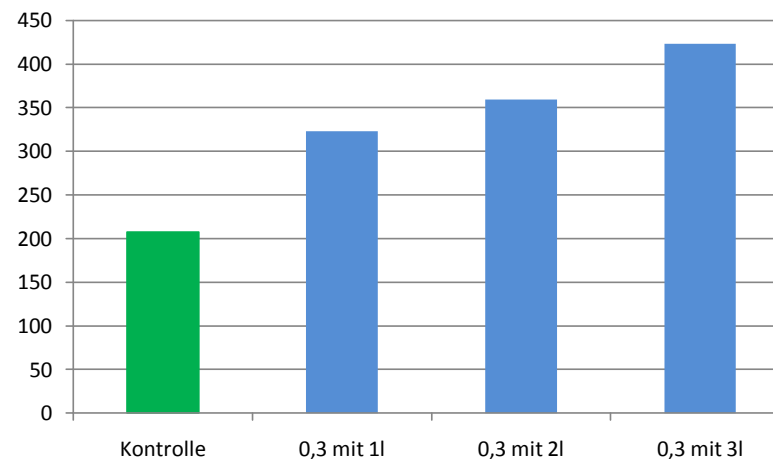


Mischung von 0,3l mit steigenden Mengen Wasser  
Angabe Milchsäure: mg/l (50g FM zu 500ml A.D.)

Ernte Juli 2010,  
Probenahme  
April 2011

Erstellt vom Institut f. Biotechnologie Graz, Univ.  
Prof. Dr. G. Gübitz am 27.05.2011

# Steigerung der Milchsäure durch Kombioflor-S in Maissilage

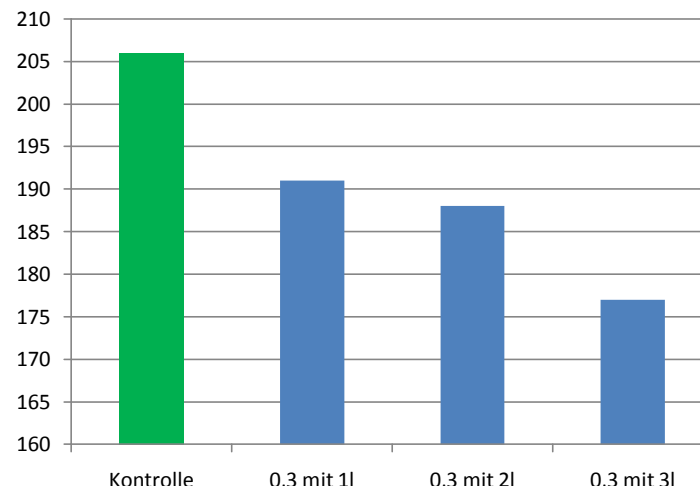


Ernte Mitte Oktober  
2010, Probenahme  
April 2011

Mischung von 0,5l mit steigenden Mengen Wasser  
Angabe Milchsäure: mg/l (50g FM zu 500ml A.D.)

Erstellt vom Institut f. Biotechnologie Graz, Univ.  
Prof. Dr. G. Gübitz am 27.05.2011

# Verminderter Eiweißabbau durch Kombioflor-S in Maissilage

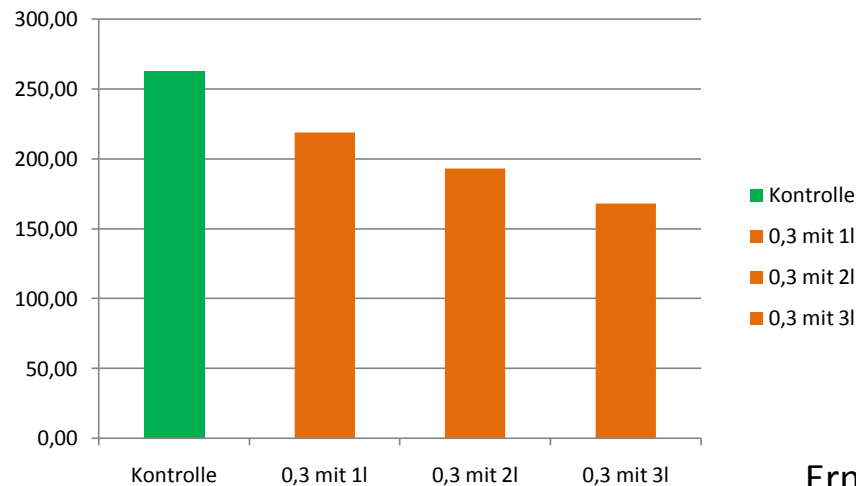


Ernte Mitte Oktober  
2010, Probenahme  
April 2011

Mischung von 0,5 l mit steigenden Mengen Wasser  
Angabe Ammonium: mg/l (50 g FM 500ml A.D.)

Erstellt vom LFZ Raumberg-Gumpenstein  
Analytik 27.05.2011 Dr. Wilfried Wenzl

# Minderung der Essigsäure durch Kombioflor-S in Maissilage



Mischung von 0,5 l mit steigenden Mengen Wasser  
Angabe Milchsäure: mg/l (50g FM zu 500ml A.D.)

Ernte Mitte Oktober  
2010, Probenahme  
April 2011

Erstellt vom Institut f. Biotechnologie Graz, Univ.  
Prof. Dr. G. Gübitz am 27.05.2011